

## افراد مشغول در این صنایع در فطرنند

- انفجار سنگ، براده برداری، واره کاری
- ریخته گری: فولاد گری
- تخریب ساختمان و ...
- قالب گیری،
- ساخت آسفالت
- ساخت سمباده،
- الکترونیک،
- کوره ها، مخلوط کردن بتن
- معدن کاری
- نورد لوله،
- کوزه گری
- سندبلاست یا شن زنی (پر خطر)،
- ساختمان سازی
- تولید سیمان
- و به طور کلی هر صنعتی که با گرد و غبار سیلیس سرو کار دارد.



کارگران راهسازی که در معرض گرد و غبارند.

## بیماری چه علایم و نشانه‌هایی دارد؟

- تنگی نفس بخصوص در زمان کار و فعالیت
- سرفه‌های طولانی مدت
- کم شدن وزن یا لاغری
- فستگی
- کم شدن اشتها
- تب



## این بیماری فودش را به سه شکل نشان میدهد:

- ۱- شکلی که اغلب بعد از تماس با مقدار کم ذرات سیلیکا ایجاد می‌شود و معمولاً پس از ۱۰ سال یا بیشتر اتفاق می‌افتد. این حالت فیلی شایع است.
- ۲- شکلی که معمولاً بعد از ۵ تا ۱۰ سال تماس با مقادیر متوسط سیلیکا ایجاد می‌شود.
- ۳- شکلی که معمولاً در عرض چند هفته تا ۵ سال تماس با مقادیر زیاد گرد و غبار سیلیکا ایجاد می‌شود.

## سیلیکا چیست؟

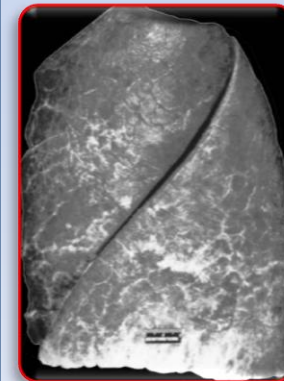
سیلیکا یک ماده معدنی است که تقریباً در هر سنگ و صخره ای وجود دارد. در حقیقت در خاک، ماسه، شن، گرانیت و کوارتز وجود دارد. این ماده به سه شکل وجود دارد ولی تنها شکل بلوری آن برای سلامتی مضر میباشد.



ذرات این ماده که اغلب از گرد و غبار هم کوچکترند و با چشم دیده نمی‌شوند در حین تنفس وارد شش شده و موجب ورم و آسیب به بافت شش میشوند.

## سیلیکوزیس چیست؟

سیلیکوز نوعی بیماری است که به شش‌ها آسیب می‌زند و می‌تواند کشنده باشد. این بیماری در اثر نفوس کشیدن از ذرات کوچک گرد و غبار دارای مواد سیلیکایی ایجاد می‌شود.



شش سالم



شش مبتلا به سیلیکوزیس



انواع ماسک به ترتیب قدرت حفاظتی



انواع ریسپراتور

### چند نکته:

- در صورتیکه کار شن زنی ( و یا سند بلاست) می کنید باید از نوع بسیار مرغوب ماسک استفاده کنید.
- هیچ گاه در زمان انجام کار آب یا غذا نفورید و این کار را در غذافوری کارخانه یا در مملی تمیز انجام دهید.
- اگر سیگار می کشید هرگز آن را در محل کار کشید.
- مبتلایان به سیلیکوزیس در فطر ابتلا به بیماری سل نیز هستند. سل بیماری فطرناکی است که می تواند همانند سرمافوردگی خانواده و افراد دیگر را مریض کند.
- سیلیکوزیس درمان ندارد ولی به فوبی می توان از آن پیشگیری کرد. همیشه پیشگیری بهتر از درمان است.

✓ طبق ماده ۹۱ و ۹۲ قانون کار این وظیفه کارفرمای شماست که ممیط کاری ایمن و بهداشتی را برای شما فراهم نماید. در صورتیکه فکر می کنید شرایط شما مناسب نیست یا واهد بهداشت مرفه ای مرکز بهداشت شهر فود تماس بگیرید.

• تهیه شده در وزارت بهداشت، درمان و آموزش پزشکی



اگر شما نزدیک ابری از گرد و غبار کار می کنید به احتمال زیاد در معرض سیلیس هستید. البته اگر غبار با چشم دیده نشود هم باز احتمال آن وجود دارد.

### راه پیشگیری من و خانواده ام چیست؟

- ۱- تا حد امکان سعی کنید از گرد و غبار سنگ، شن، ماسه، خاک و مواد دارای سیلیس دوری کنید.
- در صورت امکان برای جلوگیری از بلند شدن گرد و غبار، از آب استفاده کنید.
- ۲- از لباس و ماسک مناسب استفاده نمایید. طبق قانون این وظیفه کارفرمای شماست که وسایل حفاظت فردی مناسب را در اختیار شما قرار دهد.
- ۳- بعد از زمان کار لباس های خود را عوض کنید و بهتر است دوش بگیرید. این کار موجب می شود که ذرات گرد و غبار همراه شما جابجا نشوند و افراد دیگر و خانواده شما در خطر قرار نگیرند.
- ۵- در صورتیکه فرآیند کاری شما دارای سیستم تهویه است همیشه در هنگام کار آن را روشن بگذارید.
- ۴- در معاینات دوره ای به طور مرتب شرکت کنید.